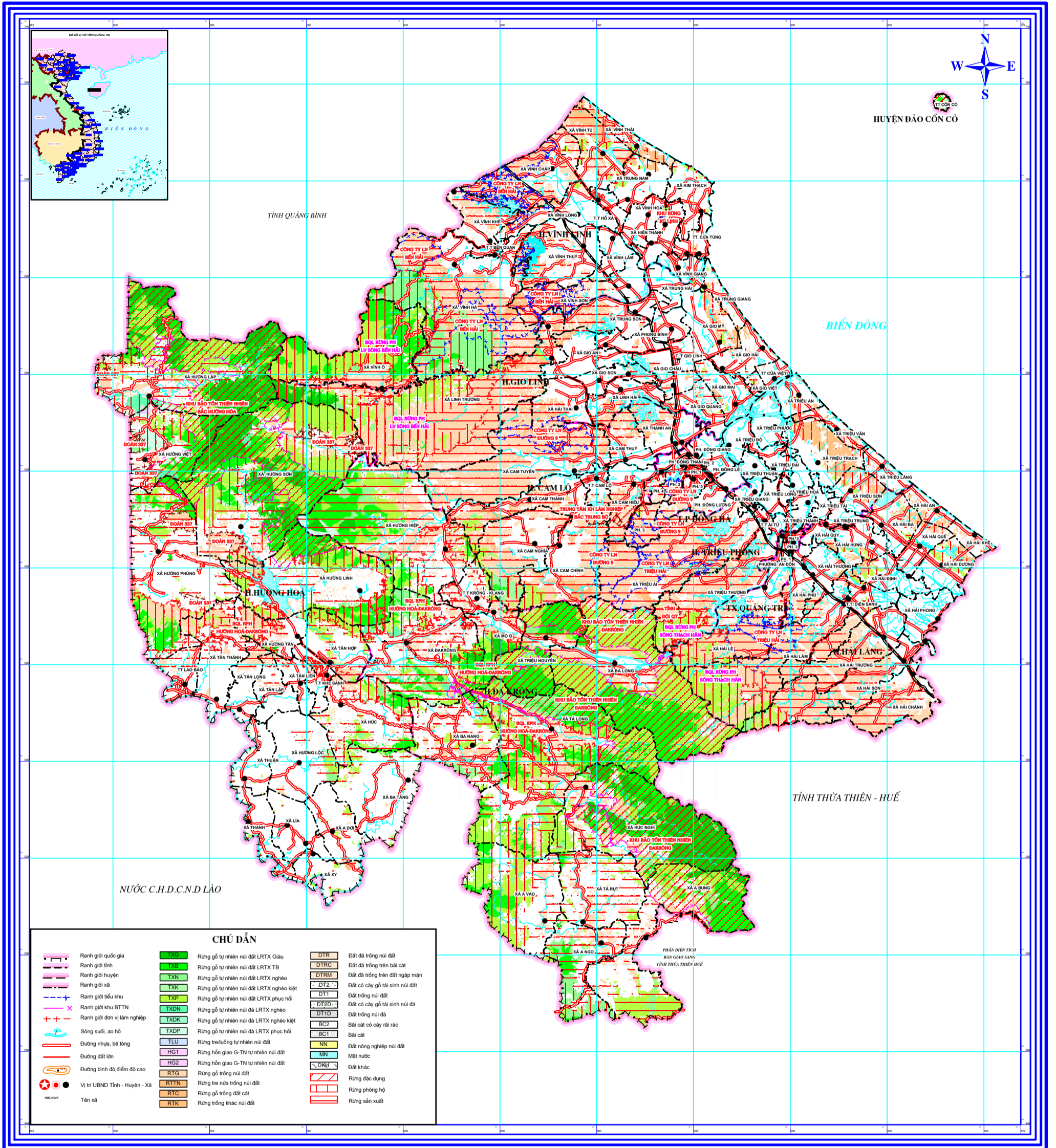


# BẢN ĐỒ ĐIỀU CHỈNH QUY HOẠCH BẢO VỆ PHÁT TRIỂN RỪNG TỈNH QUẢNG TRỊ NĂM 2023



**CHÚ DẪN**

	Ranh giới quốc gia		Rừng gỗ tự nhiên núi đất LRTX Giầu		Đất đã trồng núi đất
	Ranh giới tỉnh		Rừng gỗ tự nhiên núi đất LRTX TB		Đất đã trồng trên bãi cát
	Ranh giới huyện		Rừng gỗ tự nhiên núi đất LRTX nghèo		Đất đã trồng trên đất ngập mặn
	Ranh giới xã		Rừng gỗ tự nhiên núi đất LRTX nghèo kiệt		Đất có cây gỗ tái sinh núi đất
	Ranh giới tiểu khu		Rừng gỗ tự nhiên núi đất LRTX phục hồi		Đất trồng núi đất
	Ranh giới khu BTNN		Rừng gỗ tự nhiên núi đất LRTX nghèo		Đất có cây gỗ tái sinh núi đất
	Ranh giới đơn vị lâm nghiệp		Rừng gỗ tự nhiên núi đất LRTX nghèo kiệt		Đất trồng núi đất
	Sông suối, ao hồ		Rừng gỗ tự nhiên núi đất LRTX phục hồi		Bãi cát có cây rải rác
	Đường nhựa, bê tông		Rừng tre luồng tự nhiên núi đất		Bãi cát
	Đường đất lèn		Rừng hỗn giao G-TN tự nhiên núi đất		Đất nông nghiệp núi đất
	Đường bình độ, điểm độ cao		Rừng hỗn giao G-TN tự nhiên núi đất		Mặt nước
	Vị trí UBND Tỉnh - Huyện - Xã		Rừng gỗ trồng núi đất		Đất khác
	Tên xã		Rừng tre nứa trồng núi đất		Rừng đặc dụng
			Rừng gỗ trồng đất cát		Rừng phòng hộ
			Rừng trồng khác núi đất		Rừng sản xuất

Tư liệu xây dựng bản đồ:  
 + Bản đồ nền hệ tọa độ và độ cao quốc gia VN2000, kinh tuyến trục 106 độ 15 phút, múi 3 độ  
 Và kết quả điều chỉnh quy hoạch bảo vệ phát triển rừng tỉnh Quảng Trị năm 2023

**TỶ LỆ 1 : 400.000**  
 1 cm trên bản đồ bằng 4000m ngoài thực địa

- Cơ quan chủ trì: Sở Nông nghiệp và PTNT tỉnh Quảng Trị  
 - Đơn vị thực hiện xây dựng bản đồ: Trung tâm Điều tra, quy hoạch, thiết kế nông - lâm Quảng Trị  
 - Hoàn thành: Tháng 02 năm 2023